



**ALTENBURGER**  
ELECTRONIC GMBH

## **ALTENBURGER**

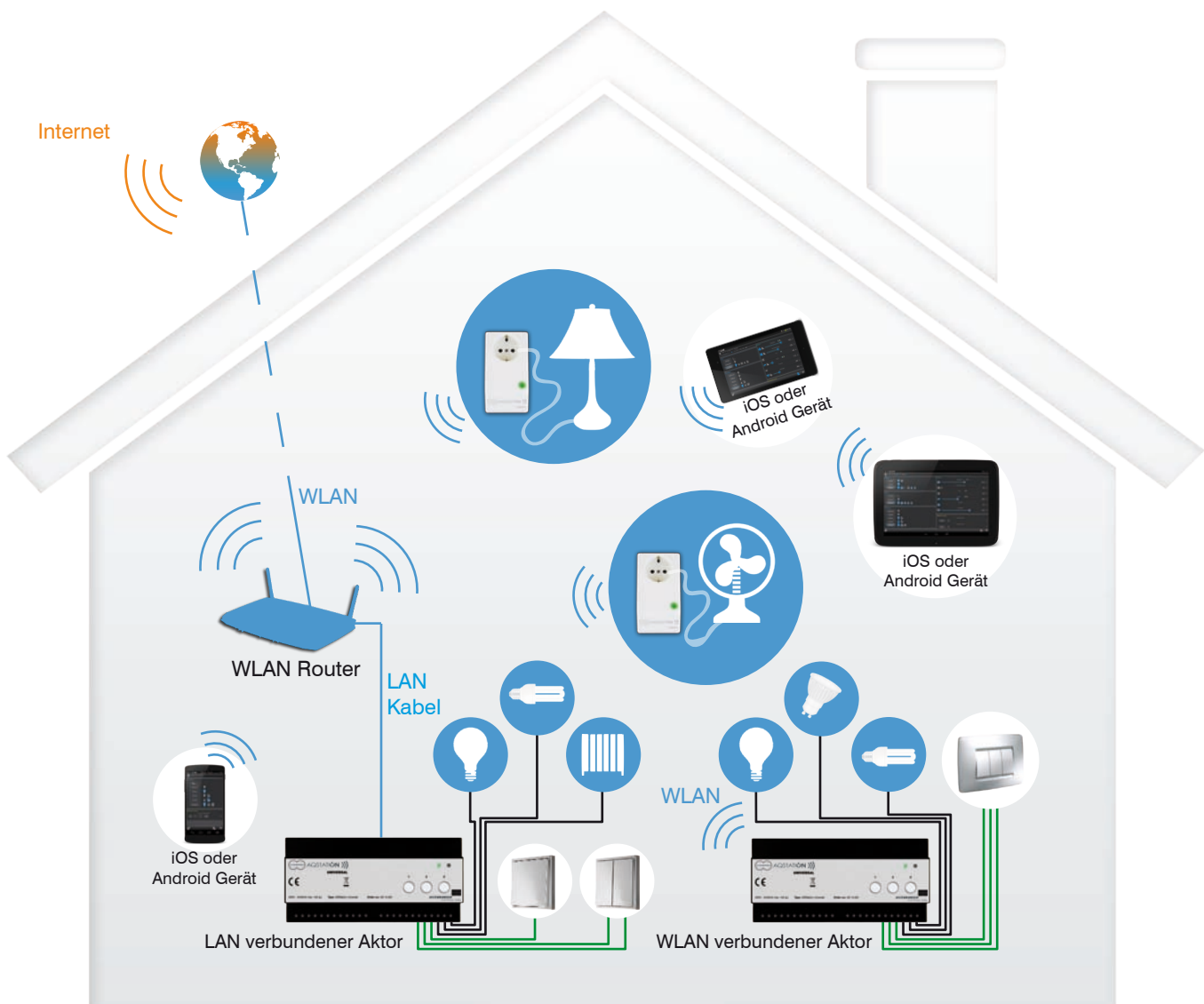
**Локальная сеть (WiFi) / беспроводное управление  
освещением для дома и квартиры**



## ALTENBURGER локальная сеть (Wifi) / беспроводное управление освещением обеспечивает:

- Комплексный контроль освещения по всей территории дома.
- формирование до 50 видов освещения, которые легко доступны с планшета или смартфона.
- Перемещение, изменение от сцены к сцене в любых временных интервалах.
- Удаленное управление и мониторинг освещения.
- Объект освещения с различной интенсивностью в зависимости от объекта.
- Моделирование изменения дневных и ночных часов, например, для экзотических растений.

## AQStation системы



## Компоненты ALTENBURGER локальная сеть (Wifi) / беспроводного управления освещением:

### Они состоят из двух групп:

- Функция носитель
- контроль и визуализация компонентов смартфона IOS / Android, планшета и все-в-одном ПК

### Функциональность:

Система включает в себя пять модулей различных функций контрольного включения:

1. Универсальный AQStation - (AQStation Universal)
2. AQStation Дим 3x 250 Ватт - (AQStation Dim 3x 250W)
3. AQStation переключатель 3x 10А - (AQStation Switch 3x 10A)
4. Мобильный AQStation 350W Диммер - (AQStation Dimmer)
5. коммутатор мобильной AQStation 16А - (AQStation Switch)

## Универсальный AQStation - (AQStation Universal)



### Универсальный AQStation предлагает:

**три, отдельно контролируемых, выхода в любом порядке и композиции .**

Каждый выход имеет комбинированный интерфейс (0-10 + 3 мА / 1-10 - 100 мА) и 10А (гальванически изолированное) реле выхода.

Комбинированный порт 0-10V/1-10V покрывает все ходовые мощности и порты диммера. Выход выключателя служит для приборов, не предназначенных для диммирования.

0-10 Интерфейс AQStation Юниверсал в сочетании с диммерами (например, ALTOQUICK диммеры) выполняет функции для регулировки светом.

В Домах , в большинстве случаев используется диммеры с отрезанием Фазы (задняя кромка) например AQ-0 0,7 кВт, используемый с выходом 700W. Он подходит для:

- Power-светодиоды (230v)
- галогенные лампы высокого напряжения
- галогеновых ламп низкого напряжения с электронными трансформаторами (задняя кромка)
- Лампы

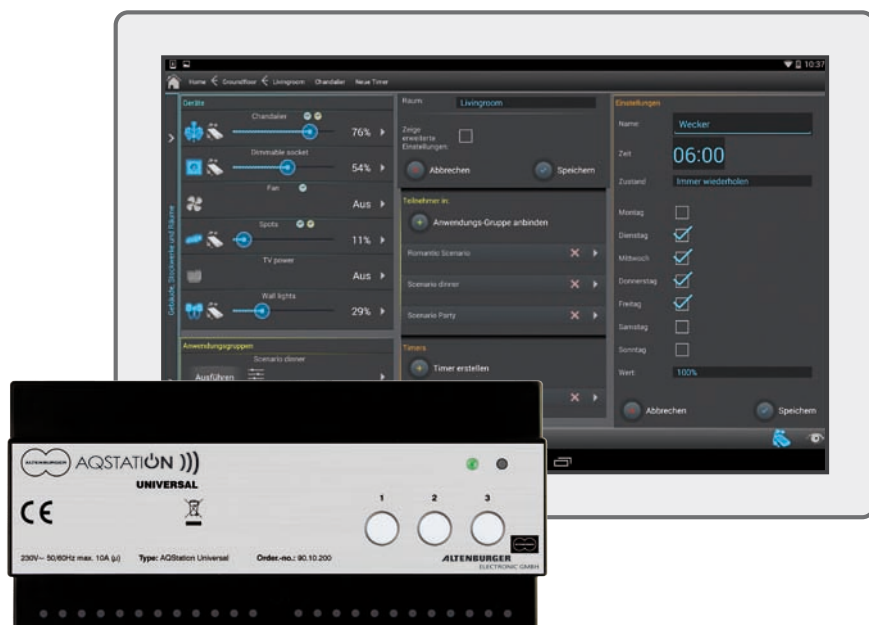


DIN рейка диммер задняя кромка Тип-0 0,7kW



AQ Стандартный распределение с AQ-диммеры

**в случае более высокой мощности , например от 700Вт можно использовать модульные устройства установки до 2 кВт.**



AQStation Универсальный с планшетом

Управление модулем- AQStation, который еще не подключен к локальной сети, может осуществляться путем ручного управления-кнопкой.



### **Функции каждой кнопки включают в себя:**

**Непрерывное нажатие:**  
освещение становится ярче  
или тусклее

**Рельеф кнопки:**  
сброс кнопки освещение  
остаётся неизменным

**Двойное нажатие кнопки:**  
сохранение выбранного  
положения света

**Короткое нажатие:**  
Освещение выключается

**повторное короткое  
нажатие:**  
освещение включается в  
сохраненном значении



## AQStation Дим 3x 250 Ватт - (AQStation Dim 3x 250W)



В отличие от AQStation Universal, который работает с внешними диммерами, AQStation Dim 3x250W же имеет три интегрированных диммера, каждый из которых работает фазами и имеет мощность 250Вт.

Как правило, 250 Вт достаточная мощность для жилого помещения, а так же

для ресторанов, залов для конференций, детских садов, магазинов, больничных палат и др.

Светодиодный показатель на кнопке управления показывает объект освещения.



## К многочисленным функциям принадлежат:

- Для каждого участка освещения или группы освещения выбирается интенсивность освещения. Все элементы освещения создают одну общую световую площадку. Каждый из элементов может регулироваться, дополняться или изменяться отдельно, задавая желаемые настройки. Возможно легкое подключение таймера. Инсталляция включает в себя дистанционно-управляемые штекдозы для мобильных осветительных приборов.
- При перемещении смартфона или планшета могут быть изменены параметры освещения.
- Диммер, работающий в фазовом модуле, подходит так же для высоковольтных галогеновых ламп, низковольтных галогеновых ламп с электронным трансформатором, ламп накаливания и Power-LED .
- **Параллельно можно подключить неограниченное количество AQ-Station Dim 3x250W. Из световых освещений легко строятся группы, световые элементы, сцены.**

## AQStation Переключатель 3x 10A



AQStation-switch-переключатель предназначен для 3х световых элементов до 10А. Он служит для включения и выключения световых приборов разных типов, электрических температурных устройств и электромоторных приборов.

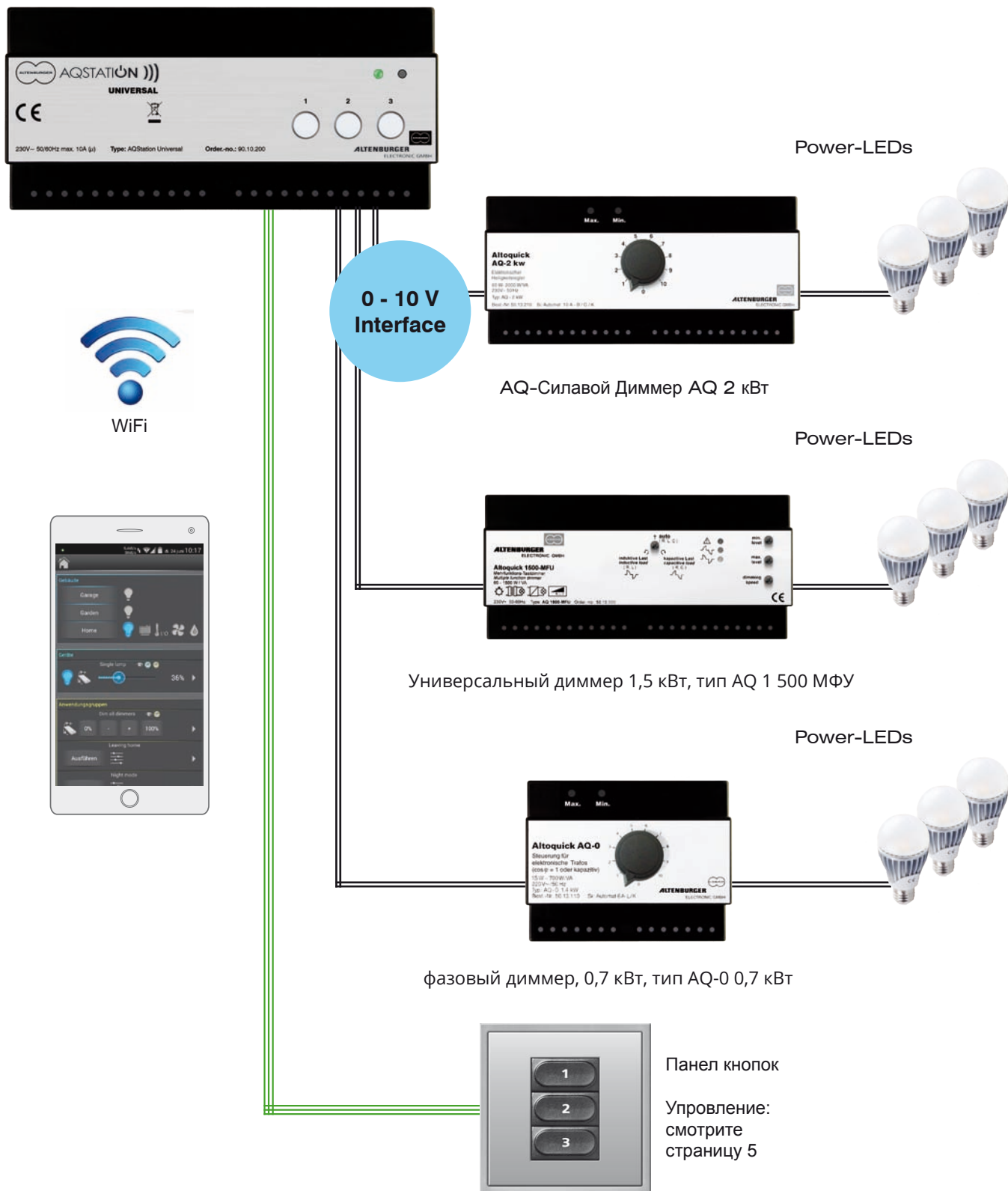
AQStation-switch так же как и AQStation Dim-диммер имеет настройки таймера и позволяет настроить освещение по временным интервалам.

При помощи мобильного приложения-App можно отслеживать состояние настроек и реальной ситуации на том или ином световом объекте. Возможно параллельное использование многих AQStation Switch 3x10A разными пользователями.

Так же и здесь, как и у диммера, можно заменить традиционные схемы путем беспроводного соединения WLAN.

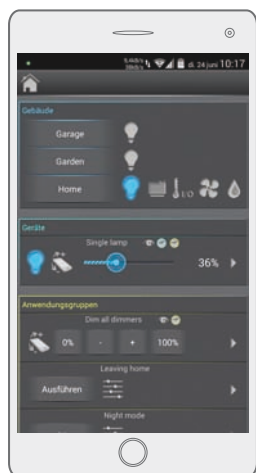


# Обзор системы AQStation Универсальный в сочетании с диммером до 2 кВт



На DIN-рейку диммеры в связи с AQStation универсальных модулей  
 Универсальный диммер 1,5 кВт, тип AQ 1 500 МФУ  
 фазовый диммер, 0,7 кВт, тип AQ-0 0,7 кВт  
 фазовый диммер, 1,4 кВт, тип AQ-0 1,4 кВт  
 фазовый диммер, 1.3 кВт, 1.3 кВт Тип AQ  
 фазовый диммер, 2 кВт, тип AQ 2 кВт  
 и другие (смотрите каталог нашей продукции )

# AQStation диммер 350W



Мобильный AQStation Диммер 350W является беспроводным подключением между сетевой штекдозой (230В, 50Гц) и потребителем или мобильными осветительными приборами, которые подсоединены через штекер.

Диммер работает в фазовом режиме, поэтому подходит для галогеновых ламп высокого напряжения, для ламп накаливания, для Power-LEDs (230V), для галогеновых ламп низкого напряжения с электронным трансформатором.

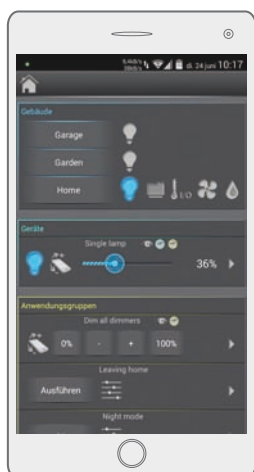
Управлению подлежат подключенные настольные-, напольные лампы, светильники через WLAN при помощи мобильного приложения App на смартфоне или планшете. Мобильное приложение позволяет управлять всеми подключенными устройствами одновременно, настраивать те или иные световые зоны по желанию.

Настроив сеть, можно управлять модулями удаленно через смартфон или планшет. Каждому прибору присваивается свое имя и отслеживается его деятельность. Это позволяет включить или выключить тот или иной прибор или при помощи функции диммер- уменьшить свет. Это удобно, например, для тех, кто разводит животных или выращивает цветы.

## Спецификация

Обозначение приборов	AQStation Диммер
Тип	AQStation Диммер
Номер для заказа	Черный: 90.00.100 Белый: 90.00.101
Напряжение	230 В ~ 50 Гц
Тип формы	Промежуточный штекер
Размеры, вес	ДхШхВ = 121x66x56mm, около 200 г
Элементы индикации	1x светодиод, зеленый (статус WiFi) 1x зеленый светодиод (коммутационное состояние) на кнопке управления
Управления	Кнопка 1x ручной работы Кнопка 1x для сброса (заводские настройки вкл. WiFi) (ON / OFF, ярче / темнее)
WiFi	2,4 GHz 802.11n
рабочая темп.	max. 30°C
своя потребляемая мощность	< 2W
Класс защиты	I (заземление)
Степень защиты	IP 20
Загрязнение	Степень 2 (сухой, не проводящий)
Диммер выход	350W / VA (макс 1.5A ~) - электронное ограничение тока (переключение, перегрузка, ток короткого замыкания) - Снижение в случае превышения максимально допустимой температуры - Выключение при слишком высокой температуре (Тепловой предохранитель, постоянно) - Shutdown недопустимо высокие токи (тонкопроводный, постоянный) - Выключение в недопустимых скачков напряжения Отдельный (индуктивная нагрузка) повторное включение после напряжение питания
Грузо-подъемность макс	350W / VA (макс 1.5A ~) резистивный, емкостная Нагрузка (лампочки, электрические трансформаторы)
Маркировка	CE, RoHS

## AQStation переключатель (switch) 16A



Мобильный AQStation переключатель 16А также является соединением между штекдозой, штекером, WLAN - соединением и потребителем. Используется в бытовых приборах на кухне, вентиляторах и освещении всех типов.

Так же и данный переключатель позволяет управлять приборами дистанционно при помощи специального мобильного приложения.

### Спецификация

Обозначение приборов	AQStation Переключить приборов
Тип	AQS переключатель
Номер для заказа	Черный: 90.00.000 Белый: 90.00.001
Напряжение	230 В ~ 50 Гц
Тип формы	Промежуточный штекер
Размеры, вес	ДхШхВ = 121x66x56mm, около 200 г
Элементы индикации	1х светодиод, зеленый (статус WiFi) 1х зеленый светодиод (коммутационное состояние) на кнопке управления
Управления	Кнопка 1х ручной работы (ON / OFF) Кнопка 1х для сброса (заводские настройки вкл. WiFi)
WiFi	2,4 GHz 802.11n
рабочая темп.	max. 30°C
своя потребляемая мощность	< 2W
Класс защиты	I (заземление)
Степень защиты	IP 20
Загрязнение	Степень 2 (сухой, не проводящий)
Нагрузка контакта	Контакт реле (только функциональное разделение)
Грузоподъемность макс	16А ~ резистивная нагрузка
Маркировка	CE, RoHS



ALTENBURGER ELECTRONIC GMBH  
D-77960 Seelbach, Schloßweg 5  
Telefon 078 23 / 5 09-0  
Telefax 078 23 / 5 09 97  
email: [info@altenburger.de](mailto:info@altenburger.de)  
[www.altenburger.de](http://www.altenburger.de)

С учетом ошибок и технических изменений  
100920150017de/ru



Altenburger ELECTRONIC GMBH  
Д-77960 Зеельбах, Schlossweg 5  
Телефон +4978 23/5 09-0  
Факс +4978 23/5 09 97  
E-mail: [info@altenburger.de](mailto:info@altenburger.de)  
[www.altenburger.de](http://www.altenburger.de)