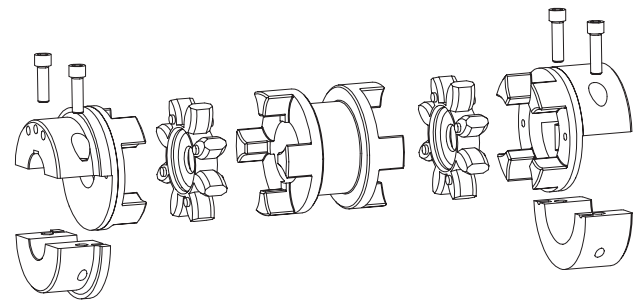
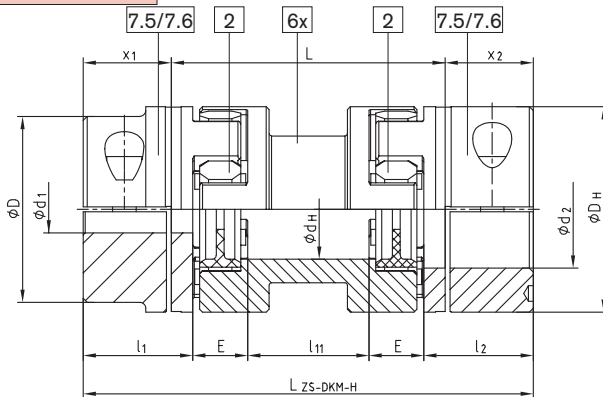


Doppelkardanische Wellenkupplung Bauart ZS-DKM-H



- Normausbaustücke bis 250 mm Wellenabstandsmaß – ab Lager
- Montage/Demontage nur mittels 4 Schrauben
- Kompensiert hohe Wellenverlagerungen durch den doppelkardanischen Aufbau
- Bleibt drehsymmetrisch bei Wellenverlagerungen
- Schwingungsdämpfend/geräuschreduzierend
- Geringe Rückstellkräfte → Erhöhung der Gesamtlebensdauer aller angrenzenden Bauteile (Lager, Dichtungen usw.)
- Ⓢ-Schutz beurteilt u. bestätigt nach EG-Richtlinie 94/9/EG (Ausf. 7.6 ab Lager gekennzeichnet, Ausf. 7.5 Halbschalenklemmnabe ohne Passfedernut nach Kat. 3)

Bauteile



Bauart ZS-DKM-H

ROTEX® ZS-DKM-H																			
Größe	Ausbaulänge L [mm]	Fertigbohrung max. Ød1/d2 [mm]	Zahnkranz (Teil 2) 1) T <sub>KN</sub> [Nm]	Abmessungen [mm]							Zyl.-Schrauben DIN EN ISO 4762 – 12.9			max. Verlagerungen					Gewicht 2) [kg]
				D <sub>H</sub>	d <sub>H</sub>	l <sub>1</sub> ; l <sub>2</sub>	x <sub>1</sub> ; x <sub>2</sub>	l <sub>11</sub>	E	LZS-DKM-H	M	T <sub>A</sub> [Nm]	Axial [mm]	bei n = 1500 1/min		bei n = 3000 1/min			
														Radial [mm]	Winkel [°]	Radial [mm]	Winkel [°]		
24	100	28	35	55	27	30	22,5	49	18	145	M6	14	1,4	1,17	0,87	1,40	0,75	1,40	1,40
	140							89		185				1,87		1,60			
28	100	38	95	65	30	35	25,5	41	20	151	M8	35	1,5	1,06	0,80	1,32	0,75	1,32	2,20
	140							81		191				1,76		1,90			
38	100	45	190	80	38	45	35,5	33	24	171	M8	35	1,8	0,99	0,74	1,27	0,75	1,27	3,90
	140							73		211				1,69		4,10			
42	100	55	265	95	46	50	39,0	26	26	178	M10	69	2,0	0,91	0,68	1,20	0,75	1,20	5,70
	140							66		218				1,60		7,10			
48	100	60	310	105	51	56	45,0	22	28	190	M12	120	2,1	0,87	0,65	1,18	0,75	1,18	7,90
	140							62		230				1,57		7,90			
55	100	70	410	120	60	65	50,0	10	30	200	M12	120	2,2	0,70	1,0	0,52	0,75	0,52	9,50
	140							50		240				1,40		11,20			
65	180	80	625	135	68	75	60,0	90	35	280	M12	120	2,6	2,09	1,0	1,57	0,75	1,57	12,30
	200							110		300				2,44		12,80			
75	140	90	1280	160	80	85	67,5	40	40	260	M16	295	3,0	1,31	1,0	0,98	0,75	0,98	16,10
	180							80		300				2,00		16,80			
90	140	110	2400	200	100	100	81,5	25	45	275	M20	580	3,4	1,13	1,0	0,85	0,75	0,85	23,60
	180							65		315				1,83		26,00			
90	200	110	2400	200	100	100	81,5	85	45	335	M20	580	3,4	2,19	1,0	1,64	0,75	1,64	27,00
	250							135		385				3,05		29,50			
90	180	110	2400	200	100	100	81,5	53	45	343	M20	580	3,4	1,71	1,0	1,28	0,75	1,28	48,90
	250							123		413				2,93		52,60			

1) Maximaldrehmoment der Kupplung T<sub>Kmax.</sub> = Nenndrehmoment der Kupplung T<sub>KN</sub> x 2  
Gr. 24 bis 90 Zahnkranztype 95/98 Sh-A-GS

ZS-DKM-H: Übertragbares Drehmoment nach 92-Sh A-GS

2) Bezogen auf maximale Bohrung

Fertigbohrung nach ISO-Passung H7, Passfedernute nach DIN 6885 Bl. 1 - JS9

7.5= Halbschalenklemmnabe ohne Passfedernut für doppelkardanische Verbindung

7.6= Halbschalenklemmnabe mit Passfedernut für doppelkardanische Verbindung

ACHTUNG: Die Standard-Baureihe ist nur für den horizontalen Einbau einzusetzen. Einsatz vertikal auf Anfrage.

Bestellbeispiel:	ROTEX® 38	ZS-DKM-H	140	98 Sh-A-GS	7.5	Ø 38	7.5	Ø30
	Kupplungsgröße	Bauart	Wellenabstandsmaß L	Zahnkranzhärte	Nabenausführung	Fertigbohrung	Nabenausführung	Fertigbohrung