

Die neue Baugröße 512 der Planetengetriebe ist da!

Ihre Vorteile:

- Hohe Drehmomente
- Lange Lebensdauer

Erfolgreich im Einsatz:

- Bei Werkzeugmaschinen
- Als Hauptantrieb von Fräsmaschinen
- Bei Lagerbediengeräten
- Bei Raupenabzügen
- In der Lebensmittel- und Pharmaindustrie
und bei vielem anderen mehr



NEU

TECHNISCHE DATEN



		Dynamisches Abtriebsdrehmoment	Statisches Abtriebsdrehmoment	Dynamische Radiallast	Statische Radiallast	Leistung
Größe	Anzahl der Stufen	[Nm]	[Nm]	[N]	[N]	[kW]
PF / MPF 512	2-stufig	bis max. ca. 50.000	bis max. ca. 100.000	bis max. ca. 300.000	bis max. ca. 600.000	bis max. ca. 170
	3-stufig					
	4-stufig					

Weitere Angaben auf Rückfrage.

© HINWEIS: Irrtümer, technische Änderungen, Druckfehler vorbehalten.

Übersetzung zweistufig

mathematisch genau:

i = 13,60
i = 16,00
i = 20,00
i = 25,00
i = 35,00

Übersetzung dreistufig

mathematisch genau:

i = 54,40
i = 68,00
i = 100,00
i = 125,00
i = 175,00
i = 245,00

Übersetzung vierstufig

mathematisch genau:

i = 272,00
i = 340,00
i = 400,00
i = 500,00
i = 625,00
i = 700,00
i = 875,00
i = 980,00
i = 1225,00
i = 1575,00



Aktuell + kompakt

Alle Produktinformationen zum Download auf www.vogel-antriebe.de

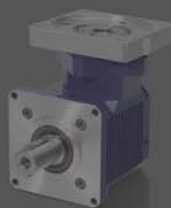
Unser Spektrum:



Kegelradgetriebe



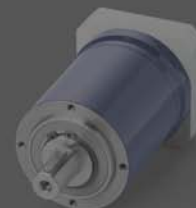
Kegelstirnrad-
getriebe



Servo-
Kegelradgetriebe



Zahnstangen-
Antrieb



Spielarme
Planetengetriebe



Planetengetriebe