

Drehfreudig!

Die neuen Baugrößen der Typen MPR und MPG sind da!

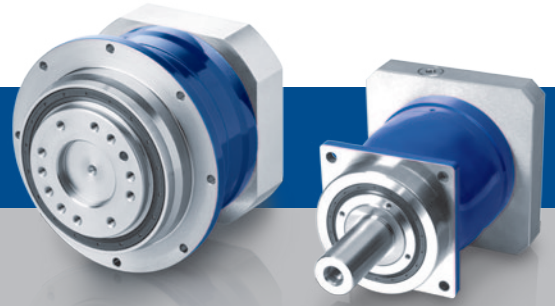
Spielarme Planetengetriebe von VOGEL verbinden maximale Flexibilität mit hoher Leistungsdichte.

- Beliebig einbaubar durch universelle Bauart
- Ideal für Servo-Anwendungen mit hohen Drehzahl-Bereichen
- Großer durchgängiger Übersetzungsbereich
- Reduzierte Geräuschemission durch größte Rundlaufgenauigkeit und durch die besondere Verzahnungsgeometrie, die einen allmählichen Zahneingriff erlaubt
- Bis zu 50% höhere Drehmomente als bei geradverzahnten Planetengetrieben
- Vereinfachter flexibler Motoranbau
- Überdurchschnittlich lange Getriebelebensdauer
- Baureihe MPG mit Flanschwellen
- Baureihe MPR. Vollwelle ohne Passfeder. Optional mit Passfeder oder mit Zahnwelle DIN 5480



NEU

MPR / MPG Spielarme Planetengetriebe



Technische Daten.

Verzahnung

Schrägverzahnt

Größen

MPR 400, 500 und 600

MPG 400 und 600

Übersetzung einstufig

ganzzahlig und mathematisch genau:

$i = 3,0^*$

$i = 4,0^{**}$

$i = 5,0$

$i = 7,0$

$i = 10,0$

Übersetzung zweistufig

ganzzahlig und mathematisch genau:

$i = 12,0^*$

$i = 16,0^{**}$

$i = 20,0$

$i = 25,0$

$i = 28,0^{**}$

$i = 35,0$

$i = 40,0^{**}$

$i = 50,0$

$i = 70,0$

$i = 100,0$

Schmierung

Lebensdauerschmierung mit synthetischem Getriebeöl

Schutzart

IP65

■ Staubdicht

■ Strahlwassergeschützt

| | | Verdrehspiel | | Max. Beschleunigungsmoment $T_{2\text{ bzul}}$ | Max. Antriebsdrehzahl $n_{1\text{ maxzul}}$ |
|----------------|-------------------|-------------------|--------------------|---------------------------------------------------|------------------------------------------------|
| | | j | | | |
| Größe | Anzahl der Stufen | Standard [arcmin] | Reduziert [arcmin] | [Nm] | [min ⁻¹] |
| MPR 400 | 1-stufig | ≤ 3 | ≤ 1 | bis zu 1600 | bis zu 3500 |
| | 2-stufig | ≤ 5 | ≤ 3 | bis zu 1600 | bis zu 4000 |
| MPR 500 | 1-stufig | ≤ 3 | ≤ 1 | bis zu 3000 | bis zu 2500 |
| | 2-stufig | ≤ 5 | ≤ 3 | bis zu 3000 | bis zu 3500 |
| MPR 600 | 1-stufig | ≤ 3 | ≤ 1 | bis zu 4500 | bis zu 2500 |
| | 2-stufig | ≤ 5 | ≤ 3 | bis zu 4500 | bis zu 3500 |
| MPG 400 | 1-stufig | ≤ 3 | ≤ 1 | bis zu 1600 | bis zu 3500 |
| | 2-stufig | ≤ 3 | ≤ 1 | bis zu 1600 | bis zu 4000 |
| MPG 600 | 1-stufig | ≤ 3 | ≤ 1 | bis zu 4500 | bis zu 2500 |
| | 2-stufig | ≤ 3 | ≤ 2 | bis zu 4500 | bis zu 3500 |

Weitere Angaben auf Rückfrage. © HINWEIS: Irrtümer, technische Änderungen, Druckfehler vorbehalten.

* Übersetzungen nicht bei MPG 400 und 600

** Übersetzungen nicht bei MPG 600



Aktuell + kompakt: Alle Produktinformationen zum Download auf www.vogel-antriebe.de



SERVO gears



MECHANICAL gears



INDUSTRIAL gears