

Hydraulik-Pumpe

Höhenverstellung mittels Hydraulikpumpe - nicht nur für Betten eine clevere Alternative

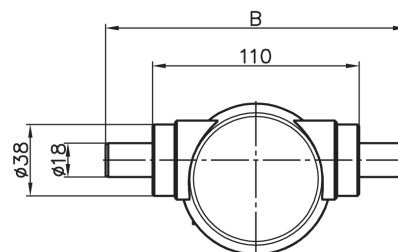
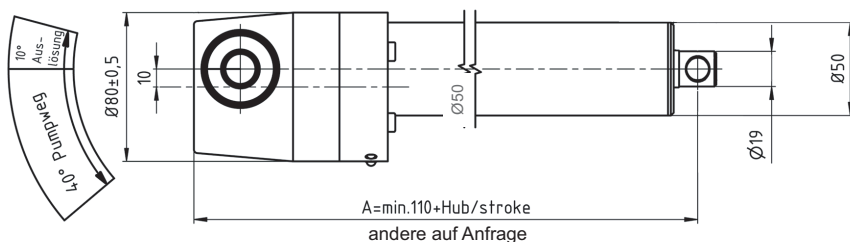
Mittels der neuen Bansbach Hydraulikpumpe lässt sich eine Vielzahl an Applikationen **durch einfaches Pumpen** in der Höhe verstellen. Einen besonderer Vorteil bietet dabei **die Netzunabhängigkeit**. Die Pumpe lässt sich komplett ohne zusätzliche externe Energiezufuhr bedienen. Die Bewegung erfolgt durch einfaches Pumpen. Die Rückstellung erfolgt durch das Gewicht der Anwendung immer kontrolliert, indem das Ventil mittels einer Bewegung am Hebel geöffnet wird.

Die von der Bansbach Gasfeder bekannten Eigenschaften finden selbstverständlich auch bei diesem Bansbach-Produkt Anwendung. So findet man hier ein ebenfalls **sehr flexibles Produktprogramm**, was den Eigenschaften **Ihrer Anwendung angepasst** wird und damit die Anforderungen optimal erfüllt:

Sprechen Sie mit uns!

Produkteigenschaften:

- wartungsfrei
- vollkommen netzunabhängig
- Ausschubkraft bis 10 kN
- Hub von 80 - 400 mm frei wählbar
- Verschiedene Befestigungsanschlüsse wählbar
- Hub-/Einbaulängenverhältnis kann auf Ihre Anwendung angepasst werden.



Technische Änderungen und Druckfehler vorbehalten. The flyer is subject to technical alterations and printing mistakes.