

IWAKI



MDW
Serie

Magnetgetriebene Prozesspumpen aus Fluorokunststoff bis 300 m³/h



Die MDW Serie ist Iwaki's größte Serie magnetgetriebener Kunststoffkreiselpumpen mit höchster Effizienz und Beständigkeit für chemische Prozessanwendungen.

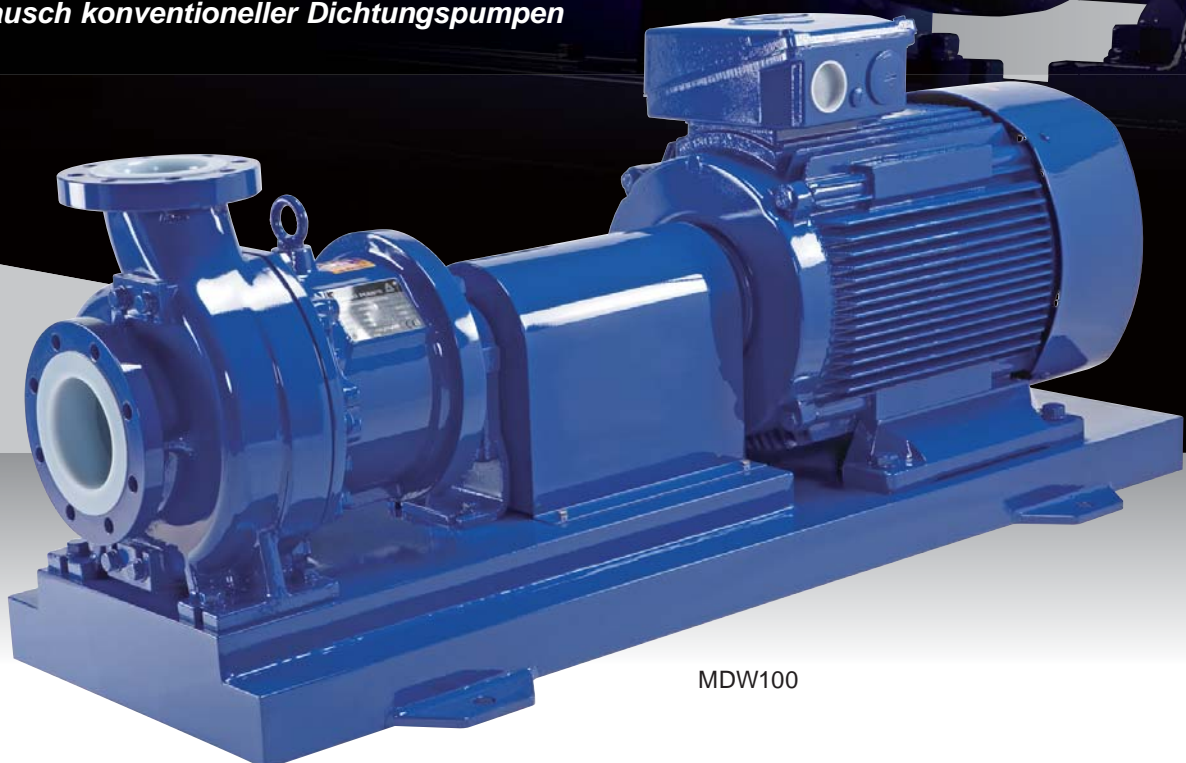


IWAKI's größte Serie magnetgetriebener Kunststoffkreiselpumpen

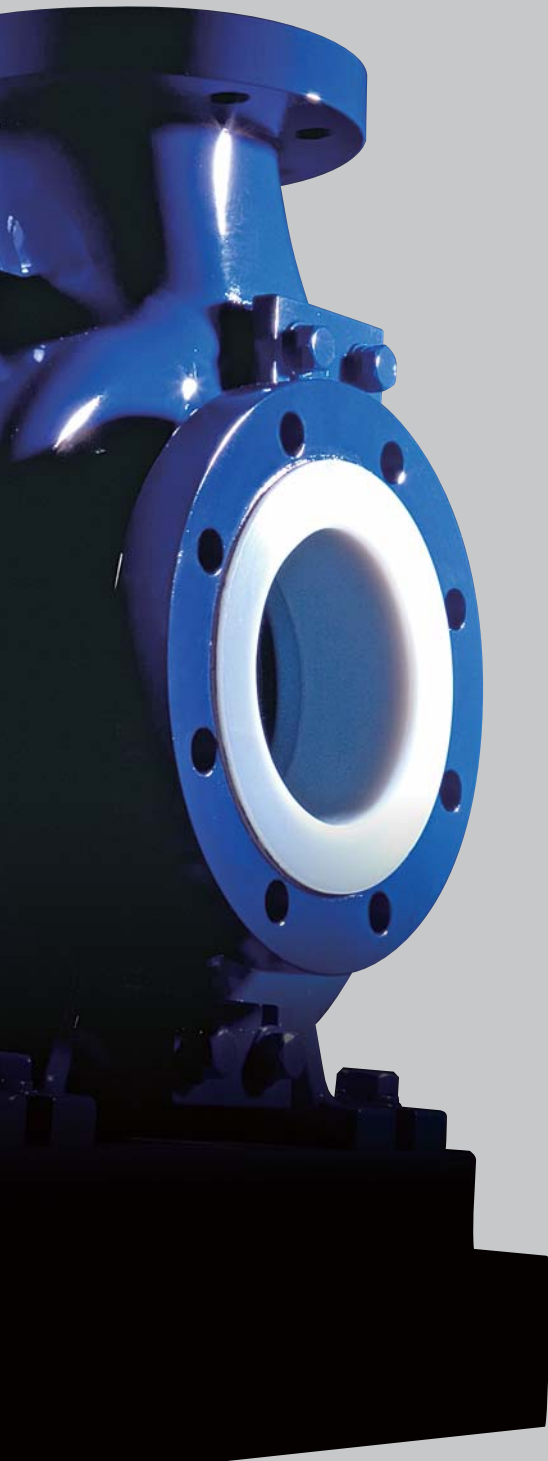
Mit der MDW Serie erweitert IWAKI den Anwendungsbereich magnetgetriebener Prozesspumpen aus Fluorokunststoff deutlich nach oben. Natürlich bietet Ihnen auch die MDW Serie eine hohe Effizienz und beste Beständigkeit bei chemischen Prozessanwendungen.

Anwendungsbeispiele:

- *Chemikalien-Transfer zwischen Fördertanks und dem Prozessequipment*
- *Chemikalien-Rezirkulation für Filtration und Wärmetauscher*
- *Nasswäscher-Rezirkulation*
- *Austausch konventioneller Dichtungspumpen*



MDW100



Große Fördermenge & Förderhöhe bei hoher Effizienz

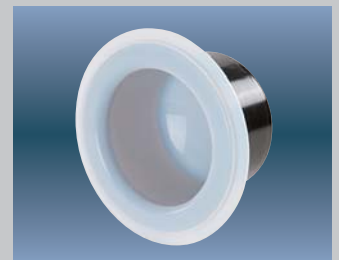
Die Hochleistungspumpen der MDW Serie fördern Volumina bis max. 300 m³/h bei einer max. Förderhöhe von 98 m. Somit werden bislang unerreichte Leistungsbe-
reiche für viele Anwendungen erschlossen.

Höchste chemische Beständigkeit

Fluorokunststoffe und Siliziumkarbid werden für die medienberührten Teile verwen-
det, um aggressiven Medien, egal welcher Konzentration, zu widerstehen.

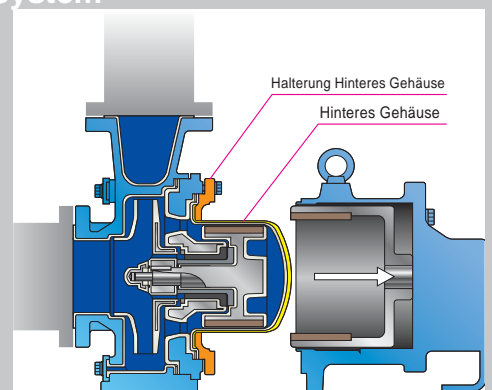
Robuste Konstruktion

Der Einsatz eines hochfesten Druckgussgehäuses ist für chemische Hochleistungsprozessanwen-
dungen zwingend erforderlich. Durch eine einzigartige Konstruktion des hinteren Gehäuses inklusive
Triple-Layer wird eine hohe Druckfestigkeit erreicht, wobei sich die Belastung gleichmäßig verteilt. Eine
spezielle Metallachse kommt zum Einsatz, um die hohen Radialkräfte aufzunehmen und gleichzeitig
einen kontinuierlichen Betrieb auch unter schwierigsten Bedingungen zu gewährleisten.



Nach hinten ausziehbares System

Das nach hinten ausziehbare System ermöglicht einfache Wartung und Inspek-
tion der Pumpe, ohne die Verrohrung lösen zu müssen. Integrierte
Komponenten und die abgedichtete hintere Gehäuse Aufnahmekonstruk-
tion machen es möglich den Motor
ohne Leckage zu tauschen.

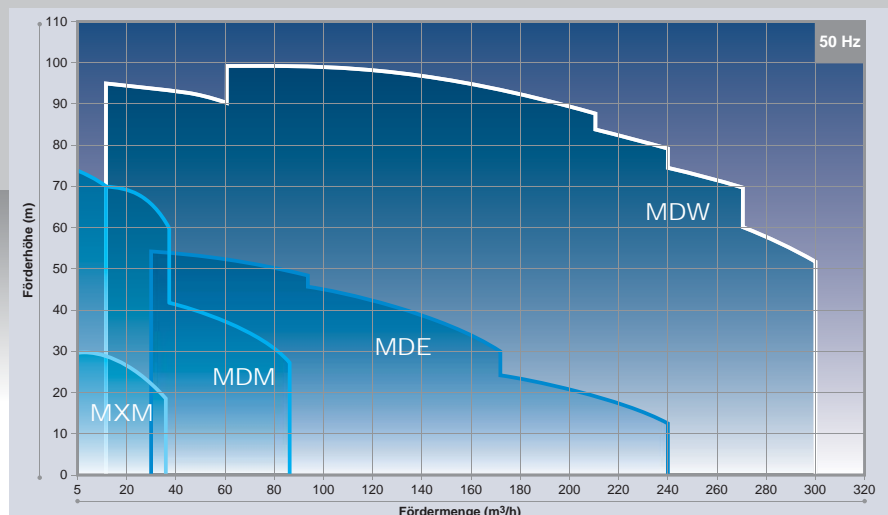


Entspricht der ISO-Norm

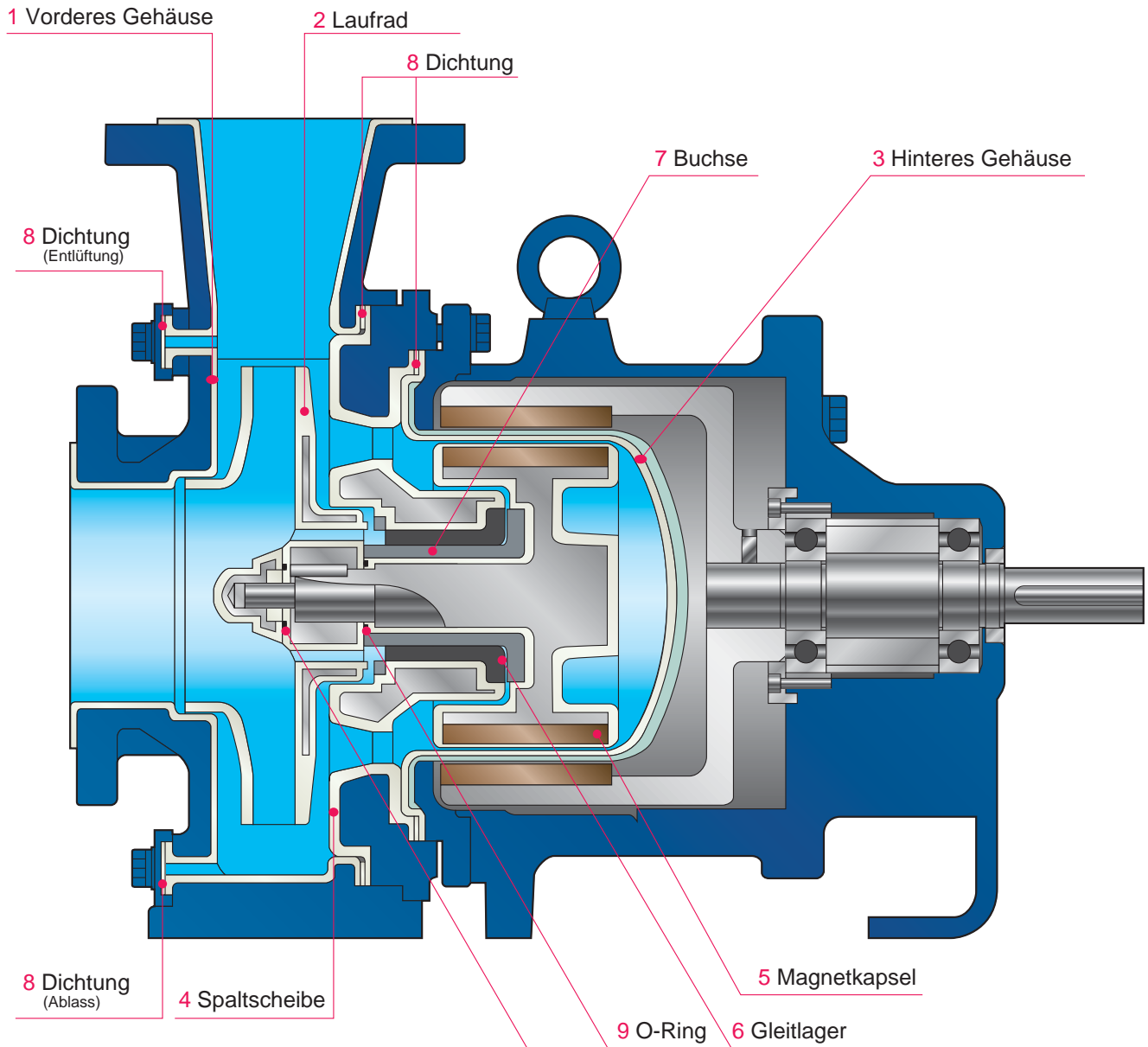
Die Maße der MDW Serie entsprechen dem internationalen Standard
(ISO2858, 3661) und können ohne
Probleme Normpumpen oder konventionelle Dichtungspumpen 1:1 ersetzen.

Leistungskurven

(Übersicht magnetgetriebener Prozesspumpen)



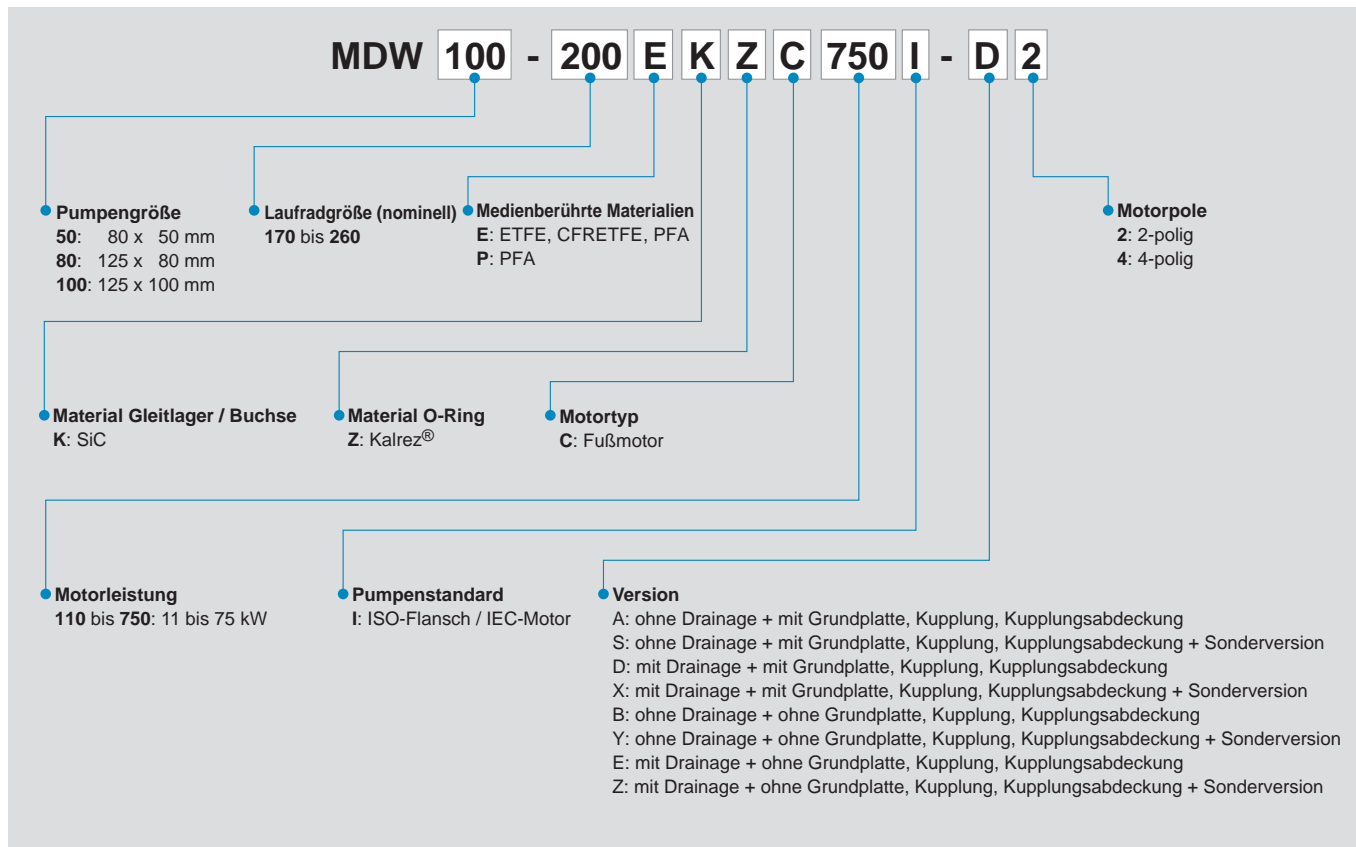
Konstruktion



Medienberührte Materialien

Teilenummer	Bezeichnung	MDW50	MDW80 / 100
1	Vorderes Gehäuse	PFA	ETFE
2	Laufrad	PFA	CFRETFE
3	Hinteres Gehäuse		PFA
4	Spaltscheibe		PFA
5	Magnetkapsel		PFA
6	Gleitlager		SiC
7	Buchse		SiC
8	Dichtung		PTFE
9	O-Ring		Kalrez®

Pumpenschlüssel



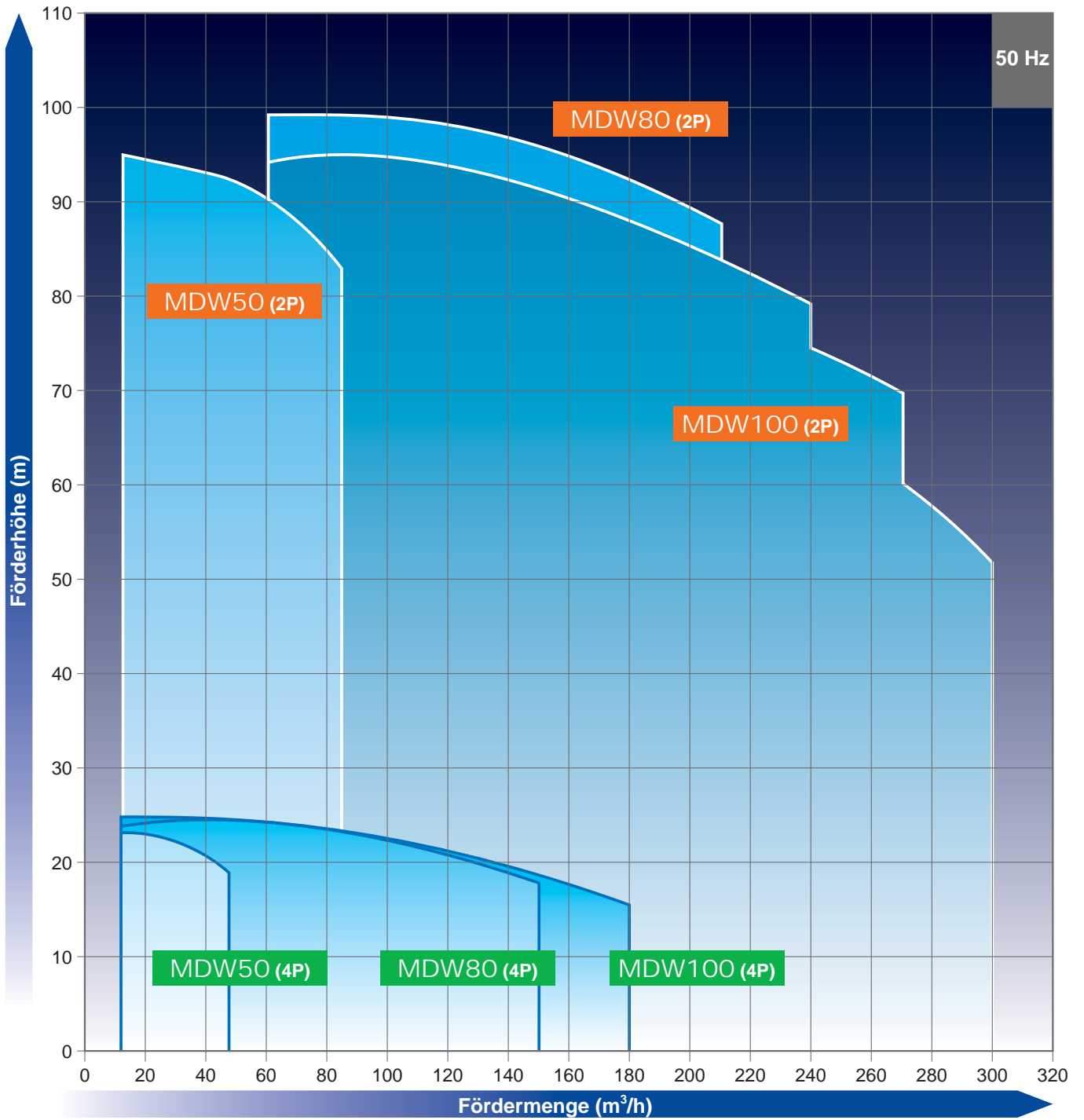
Spezifikation

Modell	Pumpengröße Saug- x Druckseite mm	nominelle Lauftradgröße	Fördermenge m³/h / l/min	Förderhöhe m	Motor	
					Pole	kW
MDW50	ø 80 x 50	250	50 / 833	80	2	22 / 30 / 37 / 45 / 55 / 75
		260	25 / 417	21	4	11 / 15 / 18,5 / 22 / 30 / 37
MDW80	ø 125 x 80	250	160 / 2667	80	2	37 / 45 / 55 / 75
		255	80 / 1333	23	4	11 / 15 / 18,5 / 22 / 30 / 37
MDW100	ø 125 x 100	200	200 / 3333	50	2	37 / 45 / 55 / 75
		235	100 / 1.667	21	4	11 / 15 / 18,5 / 22 / 30 / 37

Allgemeine Spezifikation

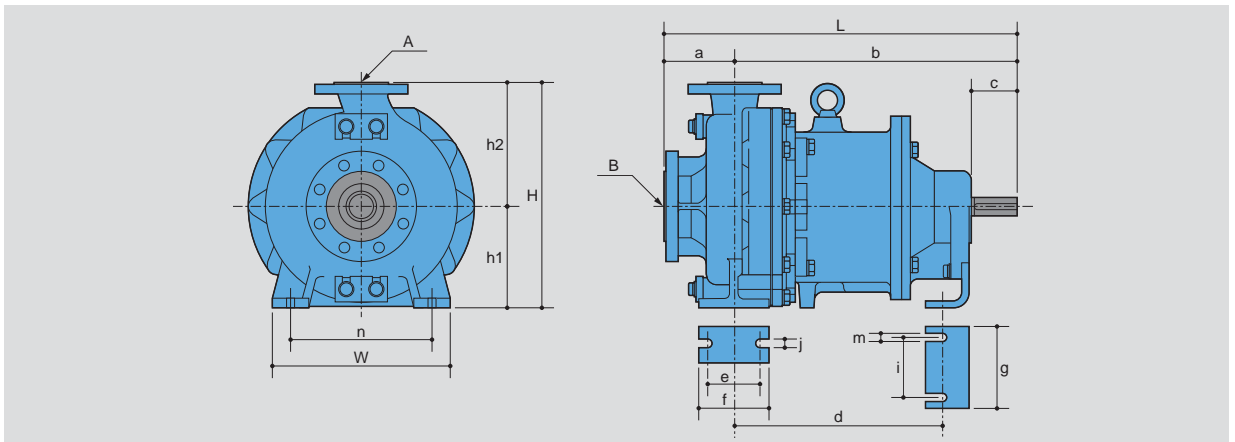
Medientemperaturbereich	MDW80/100: -10 bis 105°C	MDW50: -10 bis 120°C
max. Betriebsdruck	16 bar	
Motor	Fußmotor	

Leistungskurven (50 Hz)

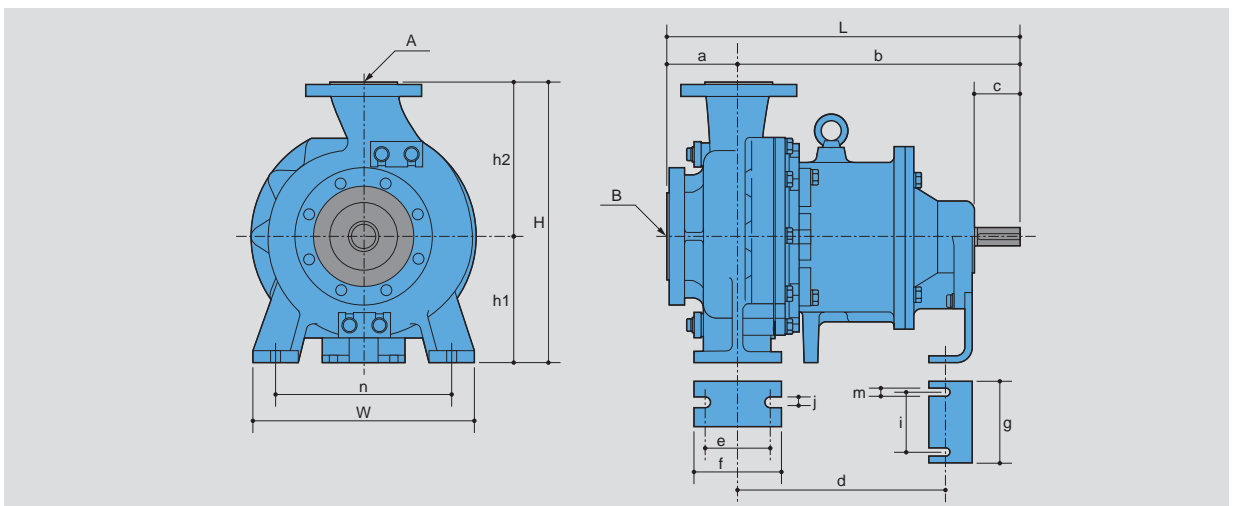


Abmessungen (mm)

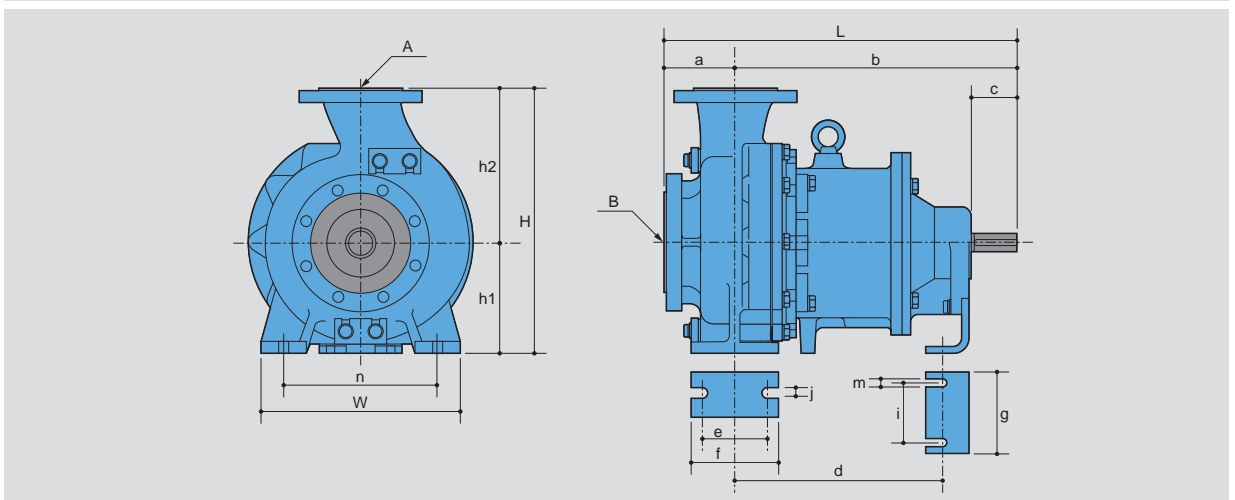
MDW50



MDW80



MDW100



	W	H	L	A	B	a	b	c	d	e	f	g	h1	h2	i	j	n	m
MDW50	320	(405)	(625)	50 Ø	80 Ø	125	500	80	370	95	125	150	180	225	110	14	250	14
MDW80	400	(505)	(625)	80 Ø	125 Ø	125	500	80	370	120	160	150	225	280	110	18	315	14
MDW100	360	(480)	(625)	100 Ø	125 Ø	125	500	80	370	120	160	150	200	280	110	18	280	14

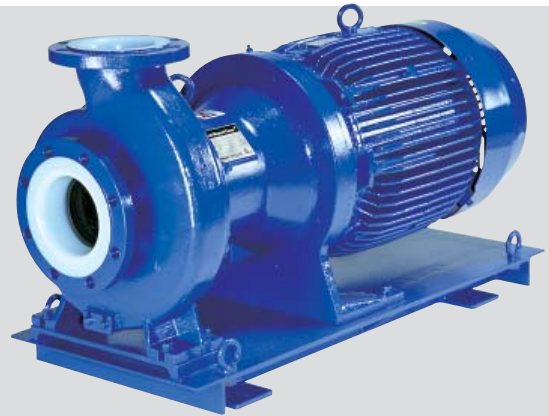
IWAKI magnetgetriebene Prozesspumpen

MDE SERIE

Höchst zuverlässige,
große Chemieprozesspumpe

Spezifikationen

- max. Fördermenge: 4,0 m³/min
- max. Förderhöhe: 55 m
- Materialien: ETFE, PFA, SiC
- Temperaturbereich: 0 bis 120°C

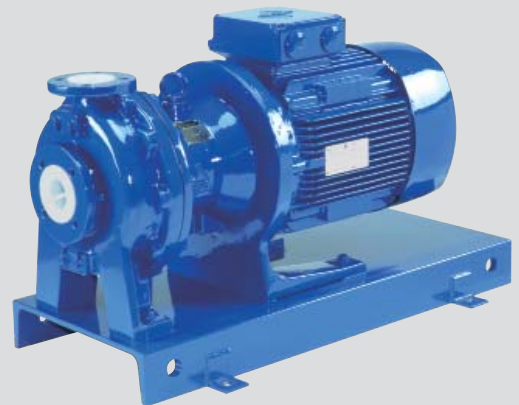


MDM SERIE

Magnetgetriebene Prozesspumpen
mit Trockenlauffähigkeit

Spezifikationen

- max. Fördermenge: 1,4 m³/min
- max. Förderhöhe: 74 m
- Materialien: CFRETFE / PFA
- Temperaturbereich: CFRETFE: -20 bis 105°C
PFA: -20 bis 150°C



MXM SERIE

Magnetgetriebene Pumpen mit exzellenter
Balance von Funktionalität & Leistung

Spezifikationen

- max. Fördermenge: 600 l/min
- max. Förderhöhe: 29 m
- Materialien: CFRETFE
- Temperaturbereich: -10 to 105°C



● Die aktuellen Pumpen können sich von den Abbildungen unterscheiden. ● Spezifikationen können sich ohne Ankündigung ändern. ● Für weitere Informationen wenden Sie sich bitte an:



IWAKI EUROPE GmbH Siemensring 115, 47877 Willich / Postfach 50 02 54, 47870 Willich
Telefon: 02154 / 9254-50
Telefax: 02154 / 9254-55
Internet: www.iwaki.de
E-Mail: info@iwaki.de