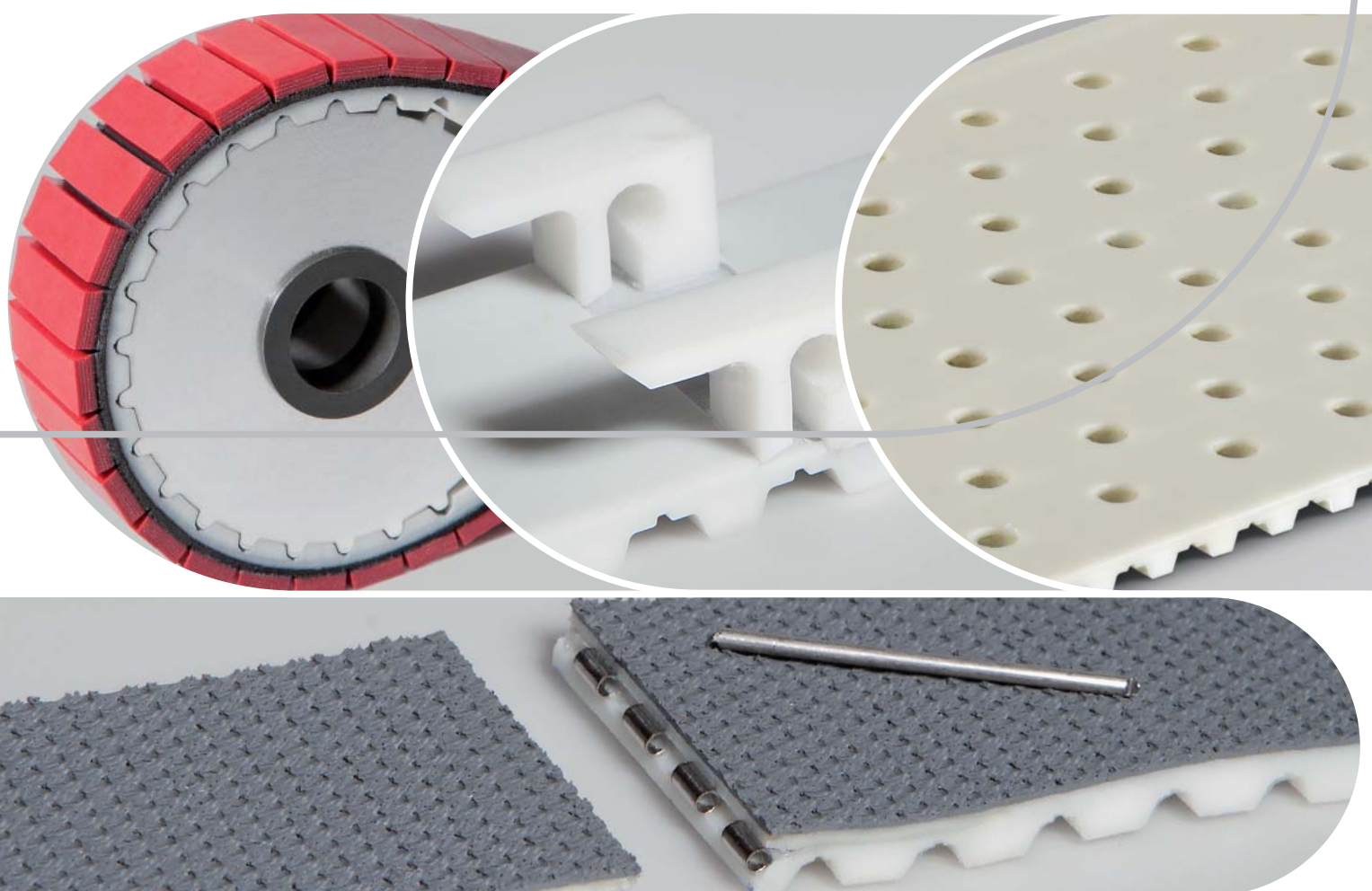


HabaSYNC® Zahnriemen Beschichtungen und Modifikationen

Habasit-Solutions in motion



Einleitung	3
Beschichtungen	4
Profile	5
Riemenführungen und Modifikationen	6
Mechanische Endverbindung – Hinge Joint	7
Adressen	8

Produkthaftung / Bemerkungen zur Anwendung

Wird die korrekte Auswahl und Anwendung der Habasit-Produkte nicht von einem autorisierten Habasit-Verkaufsspezialisten empfohlen, ist der Kunde für die korrekte Auswahl und Anwendung der Habasit-Produkte verantwortlich, einschliesslich des damit verbundenen Bereichs der Produktsicherheit.

Alle Angaben / Informationen haben empfehlenden Charakter; sie werden als zuverlässig erachtet, für ihre Richtigkeit oder Eignung für besondere Anwendungsarten werden jedoch keinerlei Zusicherungen abgegeben oder Garantien oder Verpflichtungen übernommen. Die hier gemachten Angaben basieren auf Laborversuchen unter Standardbedingungen mit Einrichtungen für Tests im kleinen Massstab, die nicht unbedingt den Produktionsbedingungen bei industrieller Anwendung entsprechen. Neue Erkenntnisse und Erfahrungen können zu kurzfristigen Änderungen ohne Vorankündigung führen. DA DIE HABASIT UND IHRE TOCHTERGESELLSCHAFTEN KEINEN EINFLUSS AUF DIE GEBRAUCHSBEDINGUNGEN HABEN, KÖNNEN WIR KEINERLEI HAFTUNG ÜBERNEHMEN WAS DIE EIGNUNG UND GEBRAUCHSFÄHIGKEIT DER HIER ERWÄHNTEN PRODUKTE BETRIFFT. DIES GILT AUCH FÜR DIE PRODUKTIONS-ERGEBNISSE / DIE PRODUKTIONSMENGE / DIE FABRIKATION VON WAREN SOWIE FÜR MÖGLICHE MÄNGEL, SCHÄDEN, FOLGESCHÄDEN UND WEITERGEHENDE AUSWIRKUNGEN.



Beschichtungen, Profile und andere Anpassungen auf Transport- und Zahnseite der HabaSYNC®-Zahnriemen können die Leistung Ihrer Anwendung für Transport oder lineare Positionierung optimieren.

Eine Vielzahl von Beschichtungen aus verschiedenen Materialien mit besonderen Eigenschaften bieten ein umfassendes Spektrum für den Transport Ihrer Produkte. Thermisch aufgeschweißte oder mechanisch befestigte Profile sorgen für einzigartige Möglichkeiten bei der Positionierung. Durch gezielte Bearbeitung der Oberflächen und Profile kann die Anpassung des Riemens auf Ihre Anforderungen noch weiter verbessert werden.

Löcher zur Vakuumanasugung, Taschen zur Erkennung von Produkten und Rückständen, Aussparungen für die Produktverarbeitung sowie Quernuten zum seitlichen Beladen des Riemens sind nur einige der möglichen Bearbeitungsschritte. Habasits umfassende Investitionen in automatisierte Prozesse garantieren Produkte von beständig hoher Präzision.

Ihre Anforderungen	Unsere Lösung	Konfektionierung
Exakte Riemenführung für schmale oder seitlich belastete Riemen	Keilleisten	Längsprofile auf der Zahnseite führen den Riemen zuverlässig
Produktpositionierung: Anordnung mit bestimmten Abständen oder Schieben und Heben	Profile	Thermisch aufgeschweißte oder mechanisch auf der Transportseite befestigt
Ruhigerer Lauf	Polyamid	Polyamidgewebe (PT) auf der Zahnseite
Beseitigung statischer Aufladung	Antistatisches Gewebe	AA-Gewebe auf Zahn- und Transportseite
Produkttransport verursacht Reibung, Ablösung, Stoß- und Verschleißbelastung	Unterschiedliche Materialarten und Oberflächenstrukturen	Transportseite wird mit Beschichtung versehen. Diese wird extrudiert, laminiert oder mit Klebstoff aufgebracht; je nach Materialauswahl
Schneller Wechsel unterschiedlicher Formen und Positionen von Profilen	Mechanische Befestigung von Einlegeschielen	Einfräsen von Nuten in die Zähne, zur Befestigung von Einlegeschielen
Präzise Dickentoleranz, Anpassung der Oberflächenbeschaffenheit	Schleifen	Oberflächenanpassung auf der Transportseite
Rillen und Konturen für speziellen Transport, Wasserablauf oder als Befestigungsmöglichkeit	Fräsen	Entsprechende Bearbeitung der Beschichtung
Schonende und sichere Produkthandhabung, Taschen und Halter für Produkte	Schneiden von Vertiefungen und Lamellen	Bearbeitung der Transportseite
Perforation für Vakuumanwendungen; Löcher für mechanische Befestigungen	Stanzen	Präzise Lochungen auf der Transportseite
Schneller und einfacher Riemenwechsel ohne Demontage der Anlage	Hinge Joint	Zum Patent angemeldetes mechanisches Endverbindungsverfahren

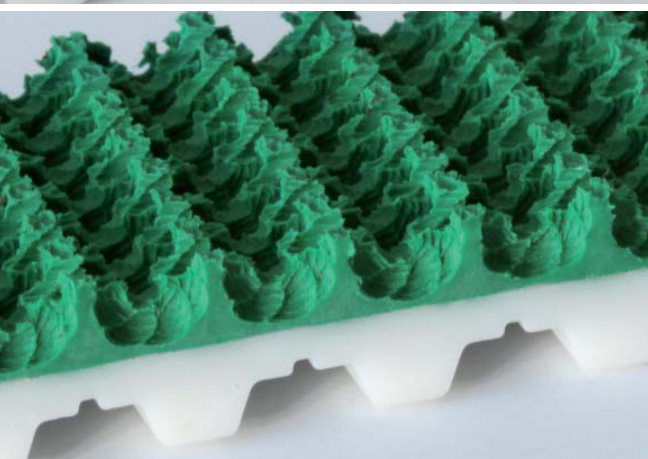
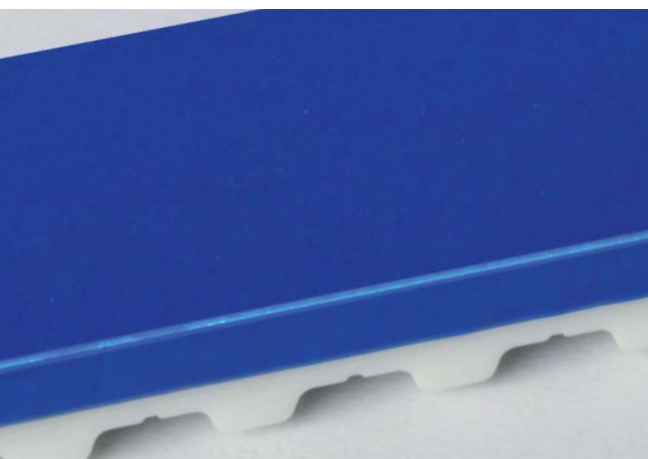


Für die Anpassung eines HabaSYNC® Standardzahnriemens zur Optimierung Ihrer Transportanlage gibt es zahlreiche Möglichkeiten. Habasit bietet ein breites Spektrum an Konfektionierverfahren und Materialien zur Erfüllung selbst außergewöhnlicher Anwendungsanforderungen.

Eine große Auswahl an Beschichtungsmaterialien bietet die passenden Reibeigenschaften für ein effektives Handling Ihrer Produkte. Die Auswahl des Beschichtungsmaterials und der Oberflächenstruktur hängen von Ihren spezifischen Anforderungen und den Materialeigenschaften des Produkts ab.

Zahnriemen mit Beschichtungen werden bei den verschiedensten Anwendungen eingesetzt und zeichnen sich unter anderem durch folgende Merkmale aus:

- Abriebfestigkeit
- Komprimierbarkeit
- Leichte Produkt-Ablösung
- Elektrostatische Entladung – antistatische Eigenschaften
- Lebensmitteltransport geeignet
- Schonender Transport
- Hitzebeständigkeit
- Hoher oder geringer Reibwert
- Schwingungsdämpfung



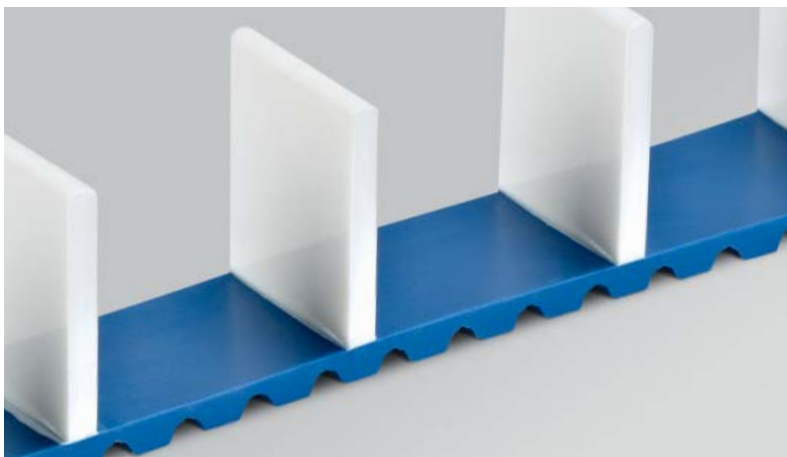
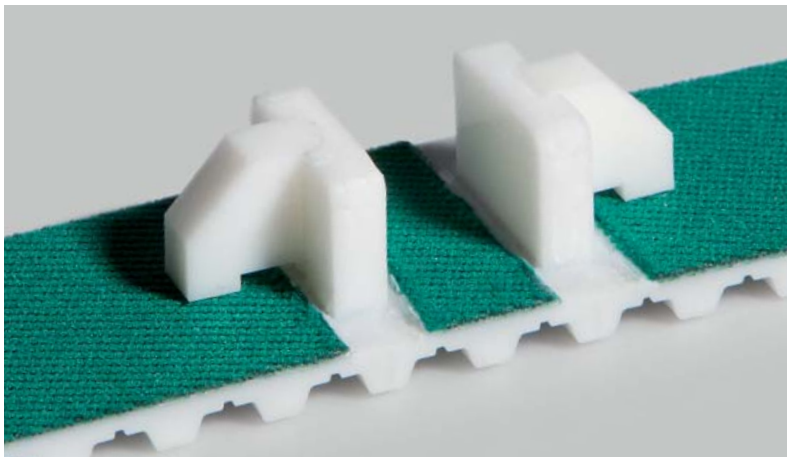
Profile können auf den Riemen aufgeschweißt oder mechanisch befestigt werden, um den Transport oder die Produktpositionierung zu erleichtern. Profile sind Konstruktionslösungen für ein- und mehrspurige Förderlinien, bei denen die Produkte perfekt synchronisiert zugeführt werden müssen. Zum Sortieren, Trennen, Zuführen und Teilen oder Transportieren von Produkten können Profile in kundenspezifischer oder Standardform aufgebracht werden.

Thermoplastische Profile werden auf die Transportseite der HabaSYNC® Zahnriemen geschweißt, um bestimmte Transportaufgaben zu erfüllen. Unsere Standardprofile bestehen aus TPU der Härte 92 Shore A – dem gleichen Material aus dem auch unser Standard-Grundriemen gefertigt wird. TPU-Materialien mit anderen Härten sind auf Anfrage verfügbar.

Thermoplastische Profile werden entweder extrudiert, spritzgegossen oder gefräst. Dies hängt von der gewünschten Form, Abmessung und Menge ab.

Wir fertigen auch spezifische Profile gemäß Ihren Anforderungen. Wenden Sie sich für die Bestimmung der für Ihre Anwendung geeigneten Form, Größe und Fertigungsart an Ihren Habasit Partner vor Ort.

Zudem bieten wir mechanische Einlegeschieben, welche in den Zahn eingesetzt werden. Dadurch können Profile einfach auf dem Zahnriemen verschraubt werden.

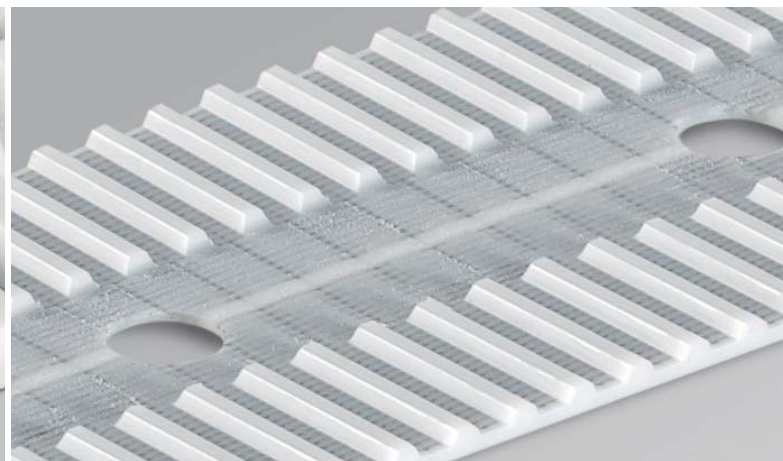


Integrierte Führungsleisten und aufgeschweißte keilförmige Riemenführungen sind zur Unterstützung eines einwandfreien Geradeauslaufs verfügbar.

Die Riemenführung wird auf der Zahnseite des Zahnriemens aufgebracht. Dies sorgt für die korrekte Führung des Riemens bei Anwendungen, in denen lange und schmale Riemen zum Transport der Produkte verwendet werden. Riemenführungen werden auch häufig bei seitlicher Beladung eingesetzt, bei der sich der Riemen in Bezug auf seine Bewegungsrichtung seitlich verschieben kann.

Die Riemenführungen können direkt mit dem Zahnriemen extrudiert und mit Kerben bzw. Längsrillen versehen sein, um eine maximale Flexibilität um die Rollen zu gewährleisten. HabaSYNC® Standardriemenführungen sind aus weißem thermoplastischem Polyurethan mit einer Härte von 92 Shore A verfügbar.

Modifikationen auf Transport- und Zahnseite der HabaSYNC® Zahnriemen können die Leistung Ihrer Anwendung für Transport oder lineare Positionierung weiter optimieren. Durch Schleifen und Stanzen lassen sich unsere Zahnriemen auf vielseitige Weise exakt an Ihre jeweiligen Anwendungsbedürfnisse anpassen. Auch Lochungen und beidseitige Fräsungen sind nach Ihren Vorgaben umsetzbar und unterstützen die optimale Funktionalität der Riemen.

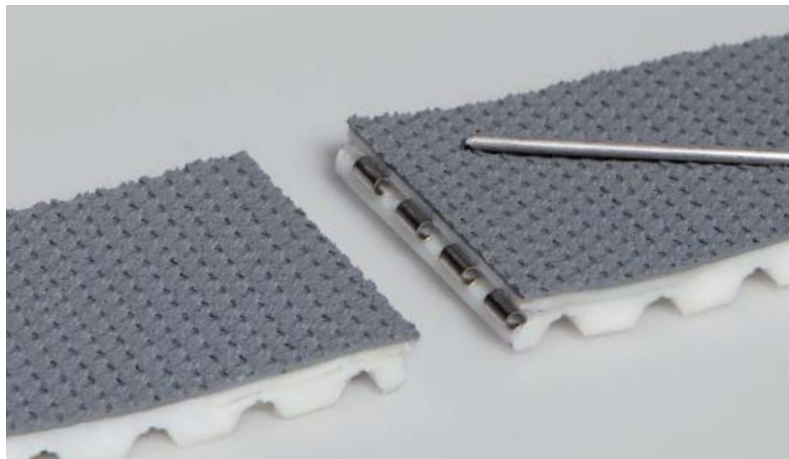


Zum Patent angemeldet: Hinge Joint - die mechanische Zahnriemen-Endverbindung

Bei zahlreichen synchronen Transportanwendungen ist ein häufiger Austausch der Zahnriemen erforderlich. Mit dem neuen mechanischen Hinge Joint-Endverbindungssystem von Habasit ist diese Aufgabe ein Leichtes. Die HabaSYNC® Hinge Joint wurde für den schnellen und unkomplizierten Wechsel installierter Zahnriemen entwickelt. Die Montage und Demontage mit dieser einfachen Methode verkürzt die Stillstandzeiten beim Riemenwechsel erheblich.

Das Edelstahlscharnier ist vollständig in die Enden des auf Länge zugeschnittenen Riemens integriert. Die Enden werden zusammengeführt, mit einem Metallstift fest verbunden und schon ist der Riemen betriebsbereit. Somit sind für den Einbau von Ersatzriemen weder eine Demontage der Anlage noch umständliche Endverbindungsverfahren vor Ort erforderlich.

Bei der Riemeninstallation mit der Hinge Joint Endverbindung bleiben alle Zähne lückenlos erhalten. Auf der Transportseite ist nur ein kleiner Schnitt sichtbar. Verschiedenste Modifikationen sowie das Aufbringen von Beschichtungen oder Profilen sind wie gewohnt ohne Einschränkungen möglich.



Belgien

Habasisit Belgium N.V.
Zaventem
Tel: +32 27 250 430
www.habasisit.be

China

Habasisit East Asia Ltd.
Hong Kong
Tel: +85 221 450 150
www.habasisit.com.hk

Habasisit (Shanghai) Co. Ltd.
Shanghai

Tel: +8621 5488 1228
Tel: +8621 5488 1218
www.habasisit.com.hk

Deutschland

Habasisit GmbH
Eppertshausen
Tel: +49 6071 969 0
www.habasisit.de

England und Irland

Habasisit (UK) Ltd.
Silsden
Tel: +44 844 835 9555
www.habasisit.co.uk

Frankreich

Habasisit France S.A.S.
Mulhouse
Tel: +33 389 338 903
www.habasisit.fr

Indien

Habasisit-lakoka Pvt. Ltd.
Coimbatore
Tel: +91 422 262 78 79
www.habasisitlakoka.com

Italien

Habasisit Italiana SpA
Customer Care:
Tel: 199 199 333
International: +39 0438 911 444
www.habasisit.it

Japan

Habasisit Nippon Co. Ltd.
Yokohama
Tel: +81 45 476 0371
www.habasisit.co.jp

Kanada

Habasisit Canada Ltd.
Oakville
Tel: +1 905 827 41 31
www.habasisit.ca

Neuseeland

Habasisit Australasia Ltd.
Hornby
Tel: +64 3348 5600
www.habasisit.co.nz

Niederlande

Habasisit Netherlands BV
Nijkerk
Tel: +31 332 472 030
www.habasisit.nl

Norwegen

Habasisit Norge A/S, Oslo
Tel: +47 815 58 458
www.habasisit.no

Österreich

Habasisit GmbH
Wien
Tel: +43 1 690 66
www.habasisit.at

Polen

Habasisit Polska Sp. zo.o.
Dąbrowa Górnicza
Tel: +48 32639 02 40
www.habasisit.pl

Russland

OOO Habasisit Ltd.
St. Petersburg
Tel: +7 812 600 40 80
www.habasisit.ru

Schweden

Habasisit AB
Hindas
Tel: +46 301 226 00
www.habasisit.se

Schweiz

Habasisit GmbH
Reinach
Tel: +41 61 577 51 00
www.habasisit.ch

Singapur

Habasisit Far East Pte. Ltd.,
Singapore
Tel: +65 686 255 66
www.habasisit.com.sg

Spanien

Habasisit Hispanica S.A.
Barberà del Vallès
Tel: +34 937 191 912
www.habasisit.es

Taiwan

Habasisit Rossi (Taiwan) Ltd.
Taipei Hsien
Tel: +886 2 2267 0538
www.habasisit.com.tw

Türkei

Habasisit Kayis San. Ve Tic. Ltd. Sti.
Yenibosna-Bahçelievler-Istanbul
Tel: +90 212 654 94 04
www.habasisit.com.tr

Ukraine

Habasisit Ukraina
Vinnica
Tel: +38 0432 58 47 35
www.habasisit.ua

USA

Habasisit America
Conveyor belts, power
transmission belts, gearmotors
Suwanee, Georgia
Tel: +1 800 458 6431
www.habasisitamerica.com

Habasisit America
Seamless belts, timing belts
Middletown, Connecticut
Tel: +1 860 632 22 11
www.habasisitamerica.com

Rossi ist einer von Europas
grössten Herstellern von
Getrieben, Getriebemotoren,
Frequenzumrichtern, Normal-
und Bremsmotoren und ist
ein Unternehmen der Habasisit
Gruppe.

Rossi S.p.A.

Via Emilia Ovest 915/A
41123 Modena – Italien
Tel.: +39 059 33 02 88
www.rossi-group.com
info@rossi-group.com

Headquarters

Habasisit AG
Römerstrasse 1
CH-4153 Reinach, Switzerland
Phone +41 61 715 15 15
Fax +41 61 715 15 55
E-mail info@habasisit.com
www.habasisit.com

Registered trademarks
Copyright Habasisit AG
Subject to alterations
Printed in Switzerland
Publication data:
4342BRO.TIM-de0413HQ