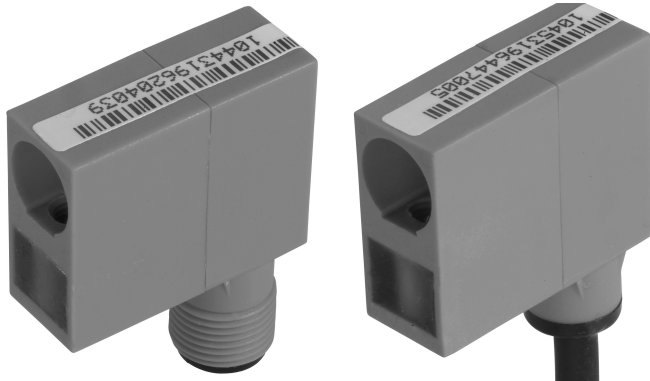
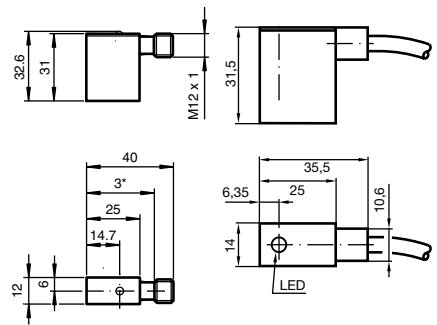


- Серия "Comfort"
- 1,5 мм, с переключающим толкателем



NJ1,5-F2-E2-V1

NJ1,5-F2-E2

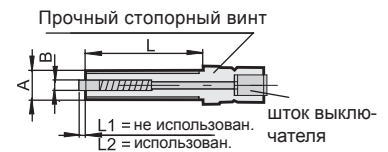


		NJ1,5-F2-E2	NJ1,5-F2-E2-V1
Ном. диапазон обнаружения	1,5 мм	◆	◆
Установка	заподлицо	◆	◆
Тип выхода	3-проводной	◆	◆
Функция перекл. элемента	PNP нормально разомкнутый	◆	◆
Гарант. диапазон обнаружения	0 ... 1,215 мм	◆	◆
Тип напряжения	DC	◆	◆
Рабочее напряжение	10 ... 30 В	◆	◆
Ток холостого хода	≤ 15 мА	◆	◆
Частота переключений	0 ... 1000 Гц	◆	◆
Защита от обратной полярности	защищен от обратной полярности	◆	◆
Защита от К. З.	импульсная	◆	◆
Падение напряжения	≤ 3 В	◆	◆
Рабочий ток	0 ... 200 мА	◆	◆
Индикатор переключения	светодиод, красный	◆	◆
Температура окр. среды	-25 ... 70 °C (248 ... 343 К)	◆	◆
Тип подключения	V1-соединитель	◆	◆
	2 м, ПУР кабель	◆	◆
Материал корпуса	ПА	◆	◆
Степень защиты	IP67	◆	◆

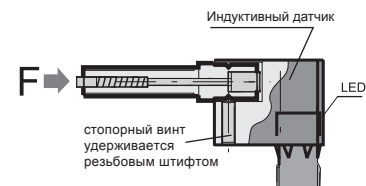
Индуктивный датчик приближения с вставными квитирующими элементами подходит для применений, где требуется простая установка настраиваемой механической остановки с электронным квитируанием.

Прочные стопорные винты с мелкой резьбой служат в качестве точно устанавливаемой концевой остановки. Состояние квитирующего элемента индицируется посредством встроенного в датчик светодиода.

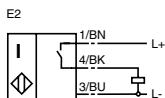
Аксессуары:  
Стопорные винты (квитирующий элемент)



Тип Код	A	B	L	L1	L2	Нагрузка F макс.
AS 08/15	M 8 x 1	6	15	3,5	2	2 000 Н
AS 08/40	M 8 x 1	6	40	3,5	2	2 000 Н
AS 10/50	M 10 x 1	7	50	2,5	1	9 500 Н
AS 12/60	M 12 x 1	9	60	2	0,5	20 500 Н
AS 12/80	M 12 x 1	9	80	2	0,5	20 500 Н



NJ1,5-F2-E2  
NJ1,5-F2-E2-V1



Подробные данные и описание продукта на листе данных, см. на сайте [www.pepperl-fuchs.com](http://www.pepperl-fuchs.com)

Подлежит рациональным изменениям в связи с техническим развитием.

Авторское право принадлежит Pepperl+Fuchs, Отпечатано в Германии

Pepperl+Fuchs Group • Tel.: Germany +49 621 776-0 • USA +1 330 4253555 • Singapore +65 67799091 • Internet <http://www.pepperl-fuchs.com>